



わたしたちの願いとどく政治を

京都4区から

政権交代

日本共産党



●衆院京都4区
京都市右京区・西京区・亀岡市・南丹市・京丹波町
学生、労働者、医療、業者、農家… さまざまな方から現状と政治への要望を聞いてきました。先の見えないコロナ禍で世代や業種に関係なく、多くの国民が困難な状況に追い込まれていると感じています。「まずは自助」と国民に自己責任を強調する政治では、ささやかな暮らし、地域が壊されてしまいかねません。今こそ、市民とオール野党の力で政権交代を京都4区から！

衆院4区 国政委員長

吉田 幸一

KOICHI YOSHIDA

よしだこういち



法律家めざす

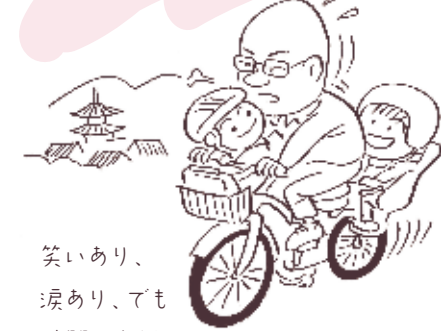
相次ぐ政治汚職のニュースに「不正まかり通る世の中許せない」と法学部へ。大学で共産党と出会い、視野ひろがる。弁護士になるつもりでした。



夢は格闘家でした

高校時代はボクシング、大学時代は空手で心身きたえる。アンディ・フグが白血病で亡くなったときには、本当に落ち込み仕事が手につかなくなりました。

3児のパパ



笑いあり、涙あり、でも時間と余裕はまったくない！共働きの妻とともに3児の子育てに格闘中。大変だけど、やりがい十分。子育て通じて「政治は未来のために」の思い強まる。



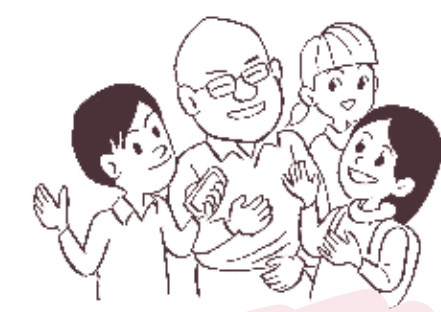
甘いものが好き

1分で読む



思いはいつもまっすぐに

- @koichiyoshida4
- @koichiyoshida.jcp
- YouTube 吉田幸一チャンネル



若者の味方に

今の学生、若者の状況は、自分の頃よりずっと大変。悩みや声を聞いて、少しでも力になりたい。気持ちはまだまだ18歳。「いつも若者のそばに」がライフワークに。

比例代表 2→4へ 倍増めざしています



- こくた恵二** 党国会対策委員長(衆院9期) 京都1区重複
- 宮本たけし** 前衆議院議員(衆院4期・参院1期) 大阪5区重複
- 清水ただし** 衆議院議員(2期) 大阪4区重複
- こむら潤** 兵庫・尼崎市議 兵庫8区重複
- たけやま彩子** 党府ジェンダー平等委事務局長 元長岡京市議(5期)

制度解説 | 衆院選挙投票方法

比例代表は「**日本共産党**」と政党名を書きます

衆議院比例代表は政党名で投票します。参議院と違い個人名は無効です。

選挙区は「**候補者の名前**」で

JCP 京都

2020年12月 発行：日本共産党京都府委員会

〒604-0092 京都市中京区丸太町新町角大炊町186
TEL: 075-211-5371

日本共産党京都府委員会は上記の見解を発表しました。



JCP サポーター 大募集

日本共産党 無料!!

JCPサポーター京都

LINE 公式

- 魅力いっぱいのコンテンツを発信
- どこよりも早いイベント告知
- トークで気軽にご相談・問い合わせ

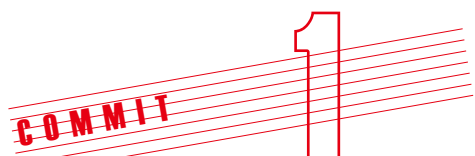
プロフィール ■ 1974年生まれ 立命館大学法学部卒。2009年、12年、14年、17年総選挙で京都4区から立候補。家族は妻と一女二男。保育園・学童保育所で保護者会長、小学校でPTA役員。

自己責任と経済効率優先から

憲法まもり、くらし・生業を支える 新しい政治を

消費税の増税をはじめ、医療・福祉の切り捨てなど庶民へ重い負担を押しつけてきた長年の政治の結果、経済の最大の牽引車である個人消費が落ち込んだまま。新型コロナに際しても医療崩壊の危機に直面するなど、弱い社会になってしまいました。景気回復のためにも、新型コロナに対応するためにも今、医療・福祉・教育に手厚く、国民の所得を増やす政治が必要です。

- ✓ 憲法生かし誰も排除しない政治へ
- ✓ PCR検査拡大&医療機関への支援
- ✓ コロナ収束まで雇用調整助成金・持続化給付金等支援金の繰返し支給
- ✓ 消費税5%へ減税



8時間働けば、ふつうに暮らせる社会へ

- ▶ 中小企業支援とセットで最低賃金を引き上げ **先進国は1500円が標準**
- ▶ 雇用は正社員を原則に **1990年代までは当たり前**



ハローワーク前で調査・よびかけ

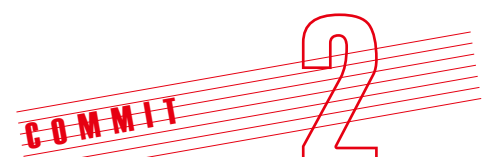


住み続けられる農村へ 農林業を基幹産業に

- ▶ 農産物の価格保障、所得補償を復活し拡充
- ▶ 獣害対策の拡充・強化
- ▶ 外国産木材の輸入規制と国産材の需要拡大
- ▶ 京丹波町病院、美山診療所の統廃合・縮小許さず、医療・介護体制を拡充



農林業のみなさんと懇談



学びを保障する社会へ

- ▶ 世界一の高学費の半減
- ▶ 給付制奨学金の抜本的拡充
- ▶ 20人程度の少人数学級の実現を **密を避けるためにも**



大学前で学生から聞きとり



災害に強い地域へ

- ▶ **30キロ圏** 原発即時**ゼロ**、自然エネルギーへの転換
- ▶ **桂川流域の** 水害対策の強化



汚染水の流出続く福島第1原発

▶ 北陸新幹線延伸計画の中止を… **ずさんな計画** **環境破壊**

KOICHI YOSHIDA

